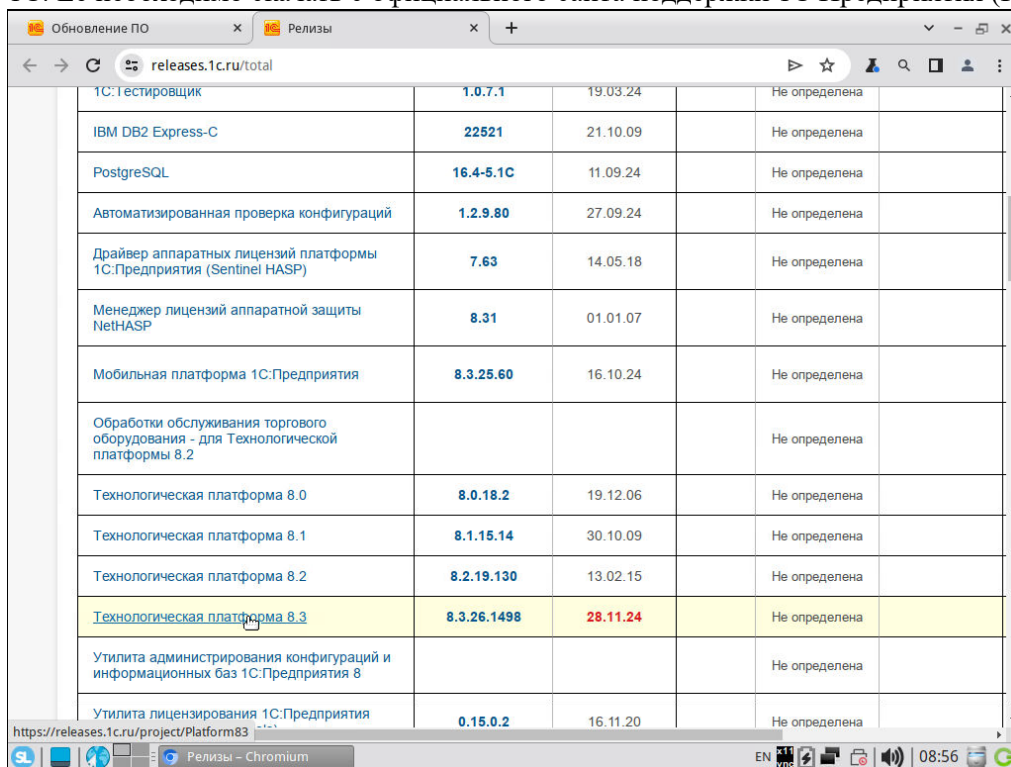
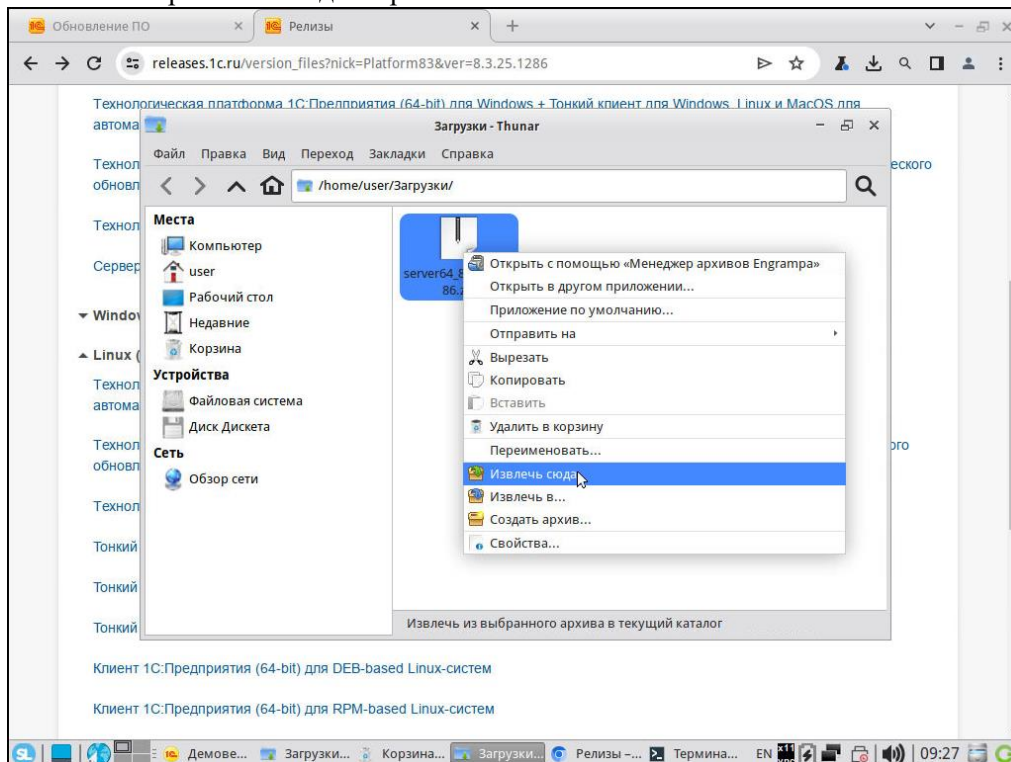


1. Для работы в Программном модуле конфигурации на платформе 1С «Учет ежемесячных взносов на капитальный ремонт на счетах регионального оператора. Расщепление платежей по специальным счетам регионального оператора в целях формирования фонда капитального ремонта многоквартирных домов» необходима технологическая платформа 1С. Её необходимо скачать с официального сайта поддержки 1С Предприятия (ИТС).

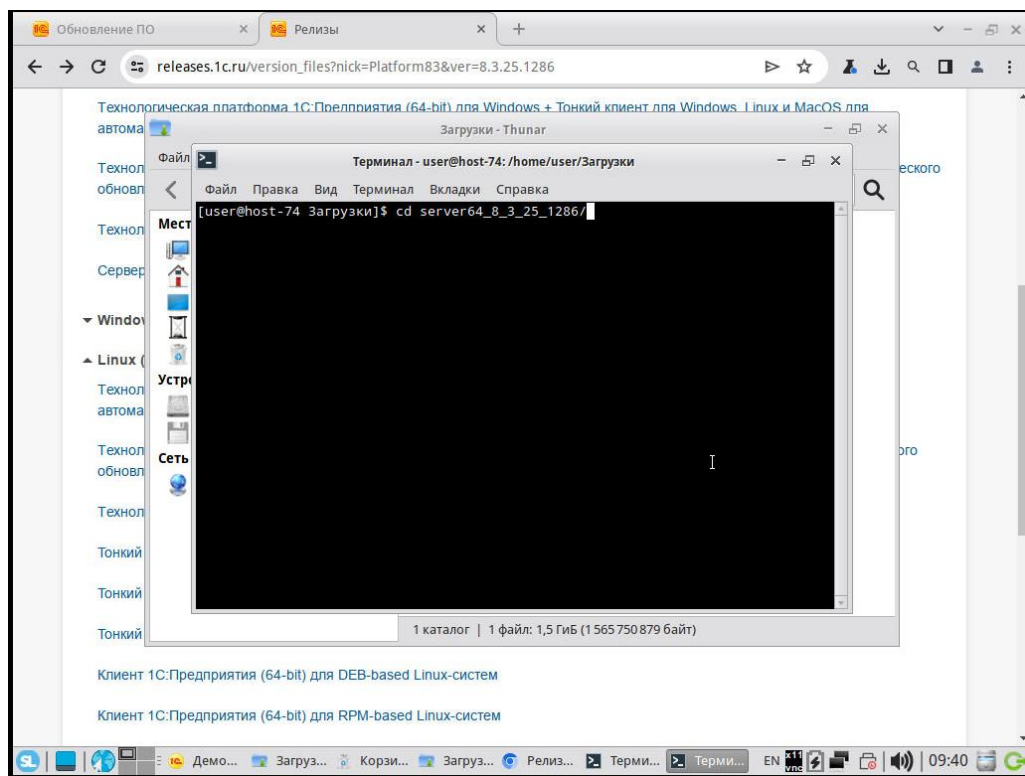
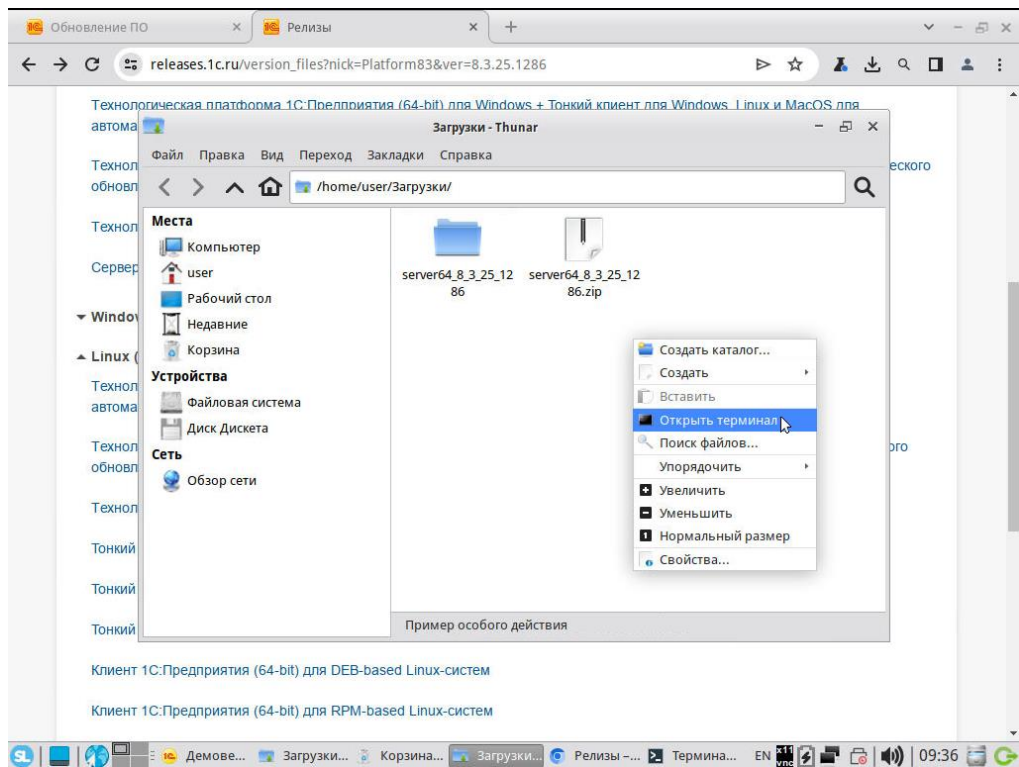


Наименование	Версия	Дата релиза	Статус
1С:Тестировщик	1.0.7.1	19.03.24	Не определена
IBM DB2 Express-C	22521	21.10.09	Не определена
PostgreSQL	16.4-5.1C	11.09.24	Не определена
Автоматизированная проверка конфигураций	1.2.9.80	27.09.24	Не определена
Драйвер аппаратных лицензий платформы 1С:Предприятия (Sentinel HASP)	7.63	14.05.18	Не определена
Менеджер лицензий аппаратной защиты NetHASP	8.31	01.01.07	Не определена
Мобильная платформа 1С:Предприятия	8.3.25.60	16.10.24	Не определена
Обработки обслуживания торгового оборудования - для Технологической платформы 8.2			Не определена
Технологическая платформа 8.0	8.0.18.2	19.12.06	Не определена
Технологическая платформа 8.1	8.1.15.14	30.10.09	Не определена
Технологическая платформа 8.2	8.2.19.130	13.02.15	Не определена
Технологическая платформа 8.3	8.3.26.1498	28.11.24	Не определена
Утилита администрирования конфигураций и информационных баз 1С:Предприятия 8			Не определена
Утилита лицензирования 1С:Предприятия	0.15.0.2	16.11.20	Не определена

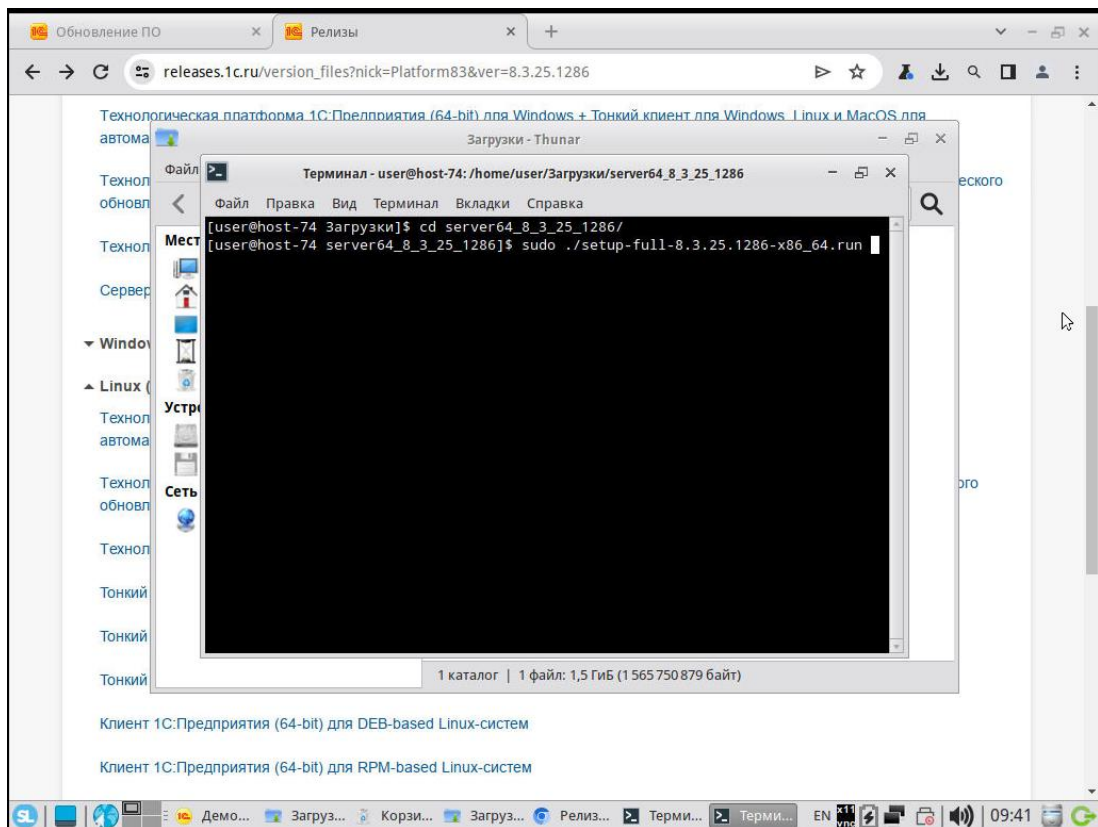
2. Скачанный архив необходимо распаковать.



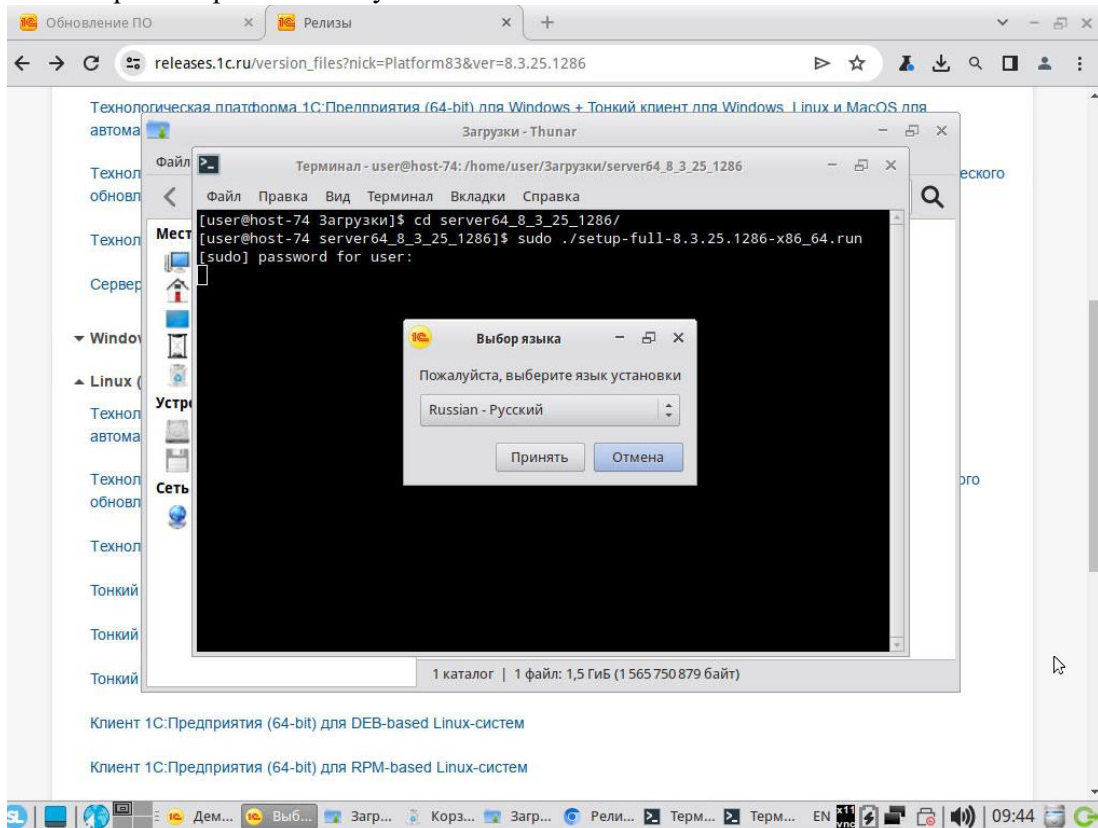
3. Далее, необходимо открыть терминал и перейти в директорию с файлами технологической платформы 1С Предприятие.



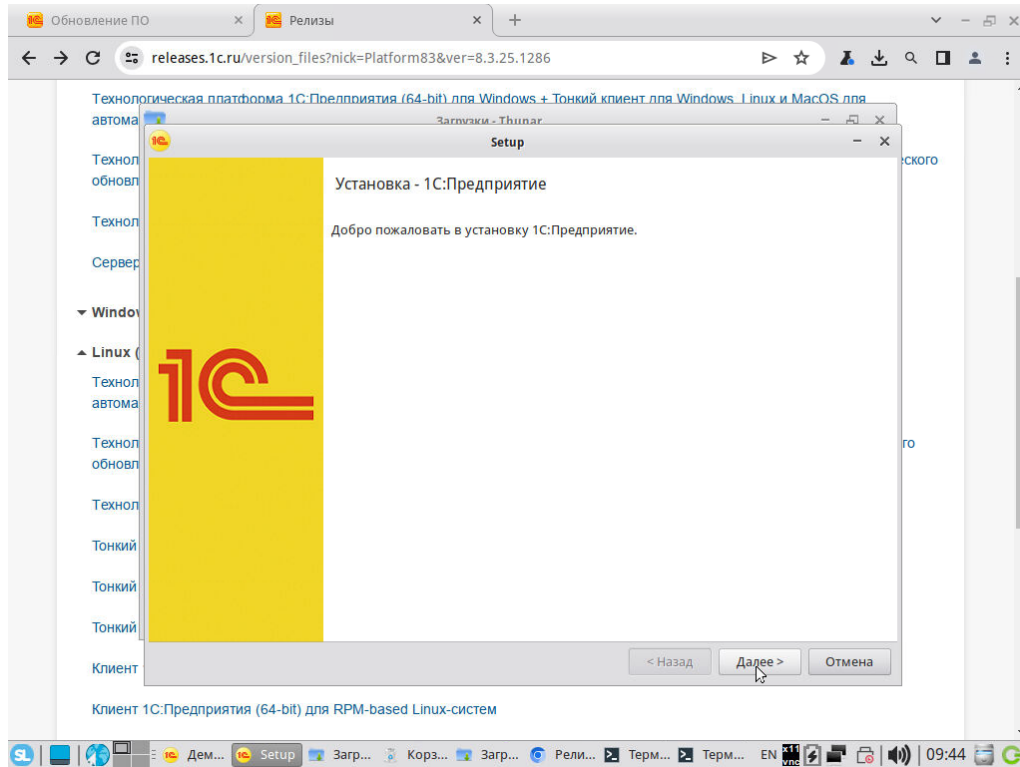
4. С помощью команды `sudo ./setup-full-8.3.25.1286-x86_64.run` произвести установку.



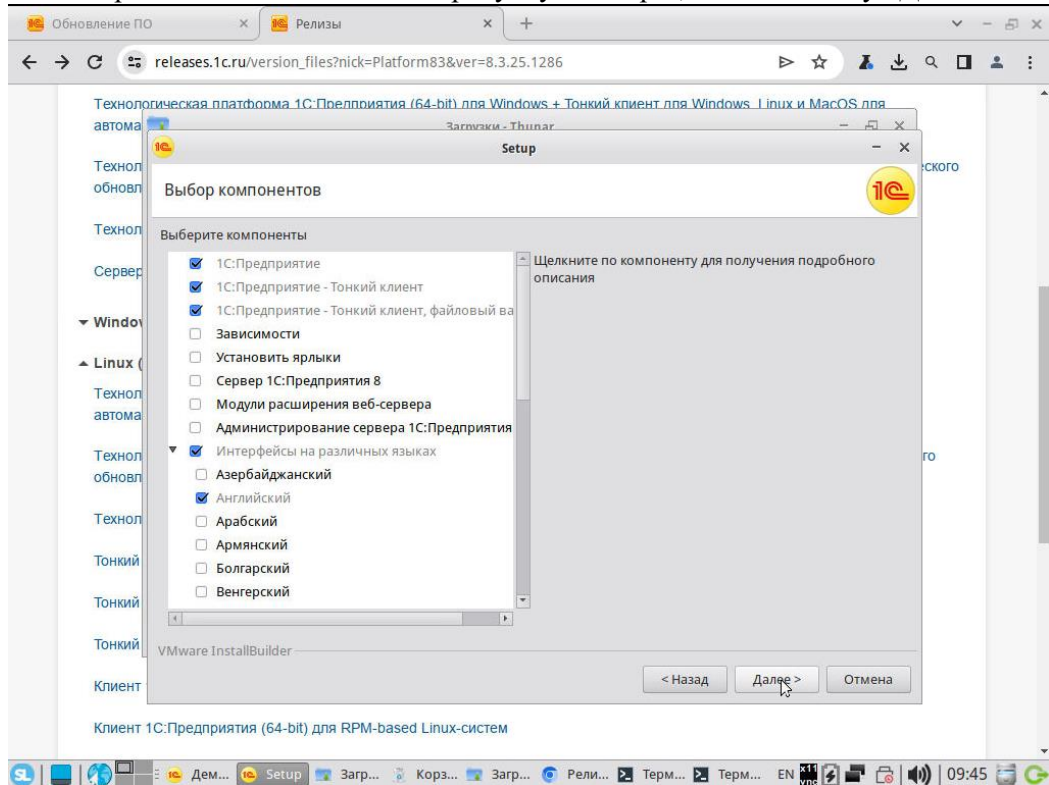
4.1. Выбрать и принять язык установки.



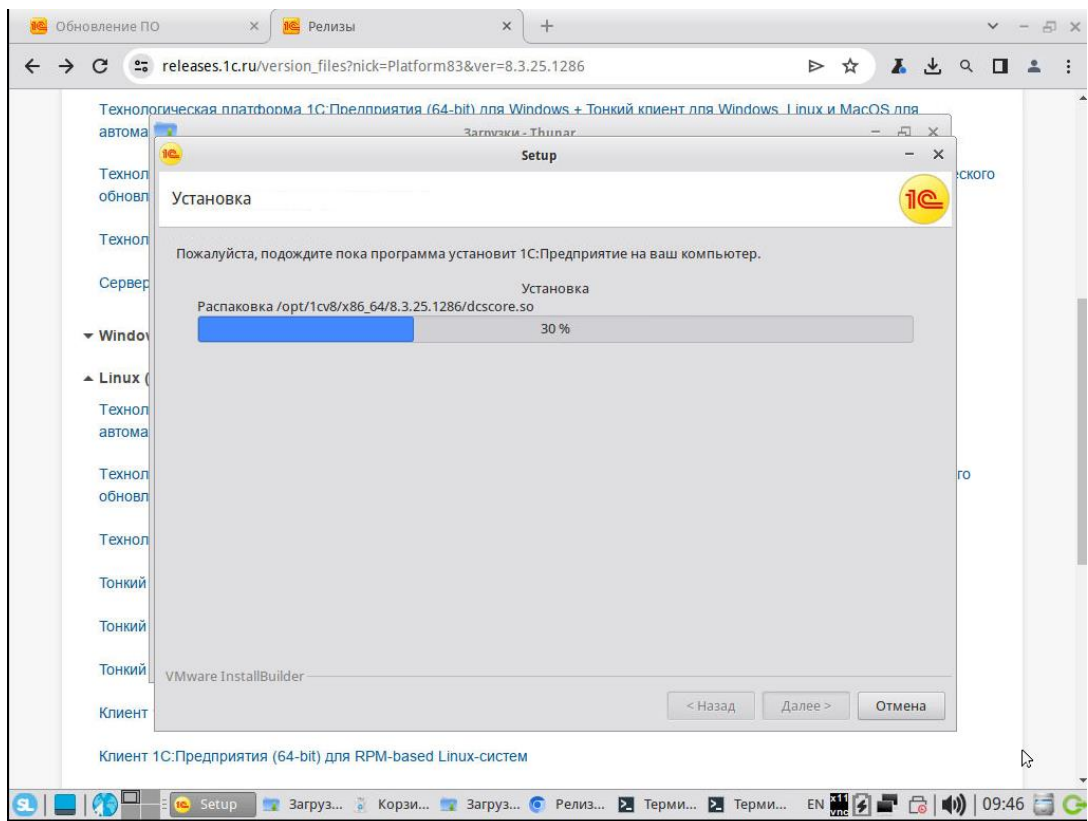
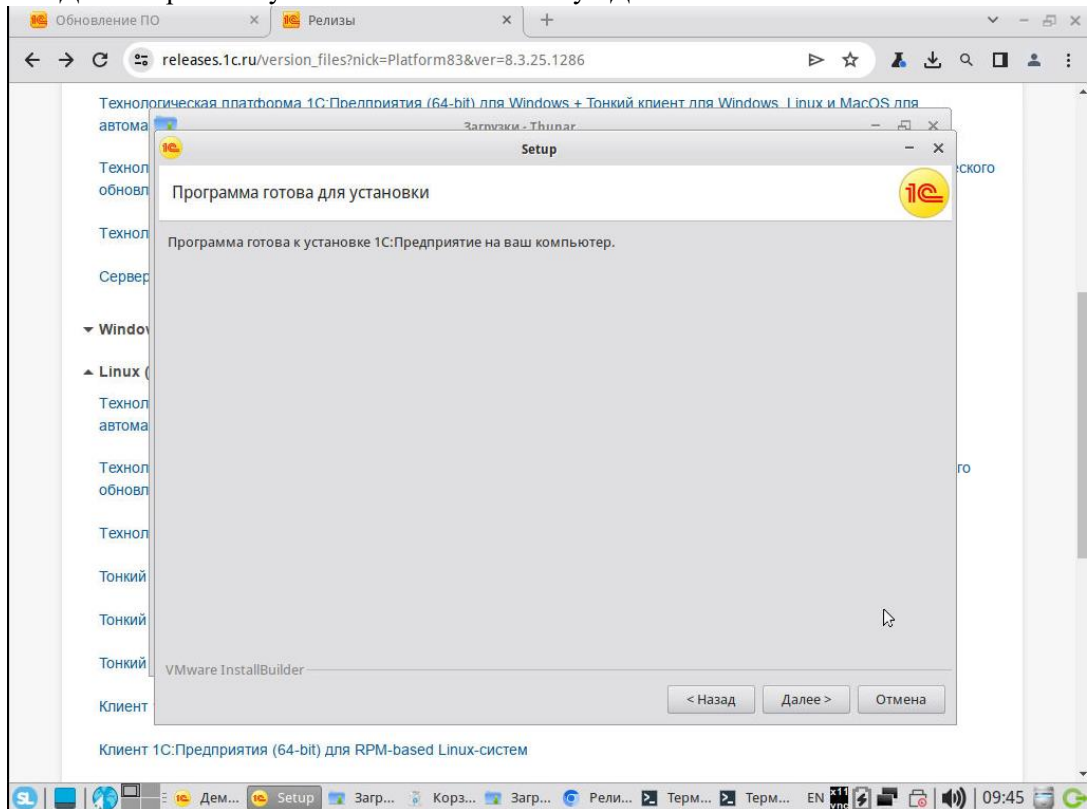
4.2. В начале установки, нажать кнопку – «Далее»

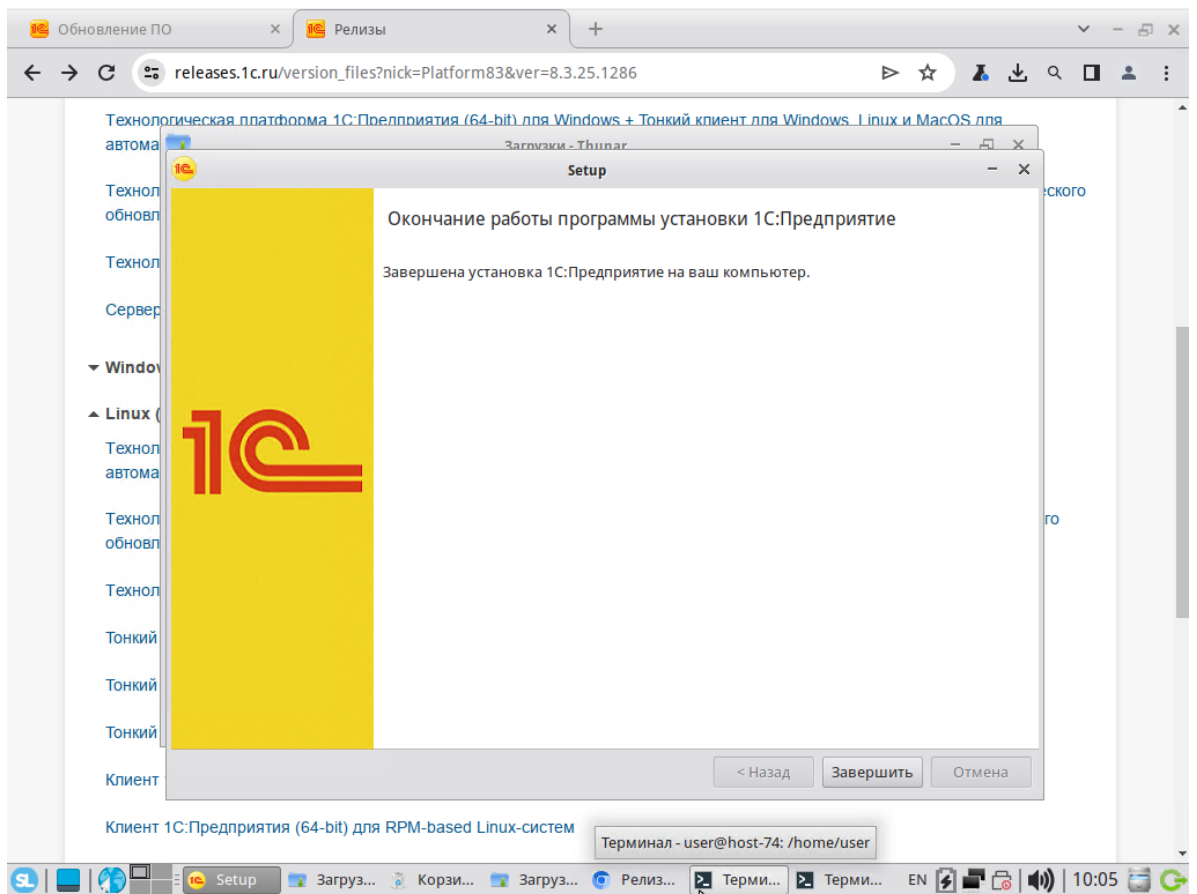


4.3. Выбрать компоненты согласно рисунку и еще раз, нажать кнопку «Далее»

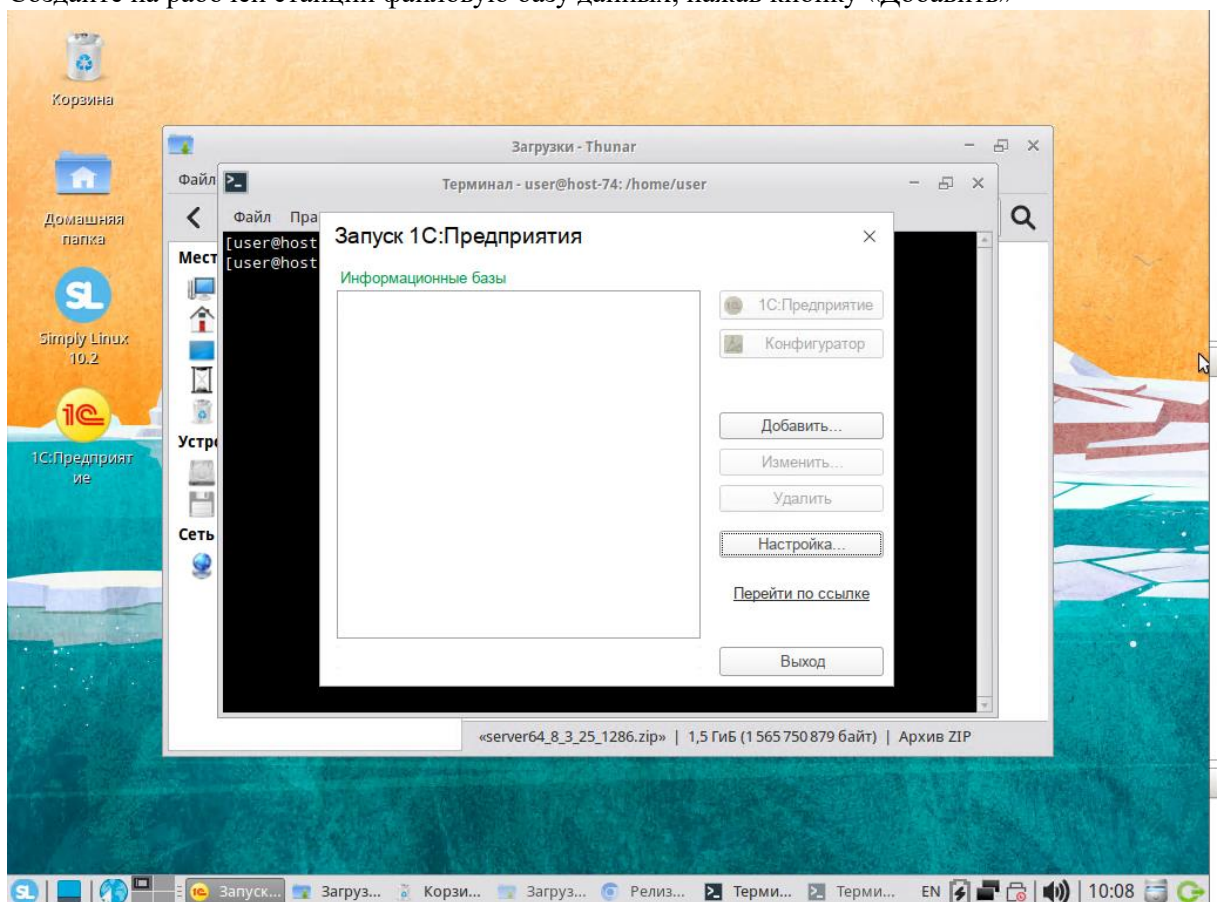


4.4. Для завершения установки нажать кнопку «Далее»

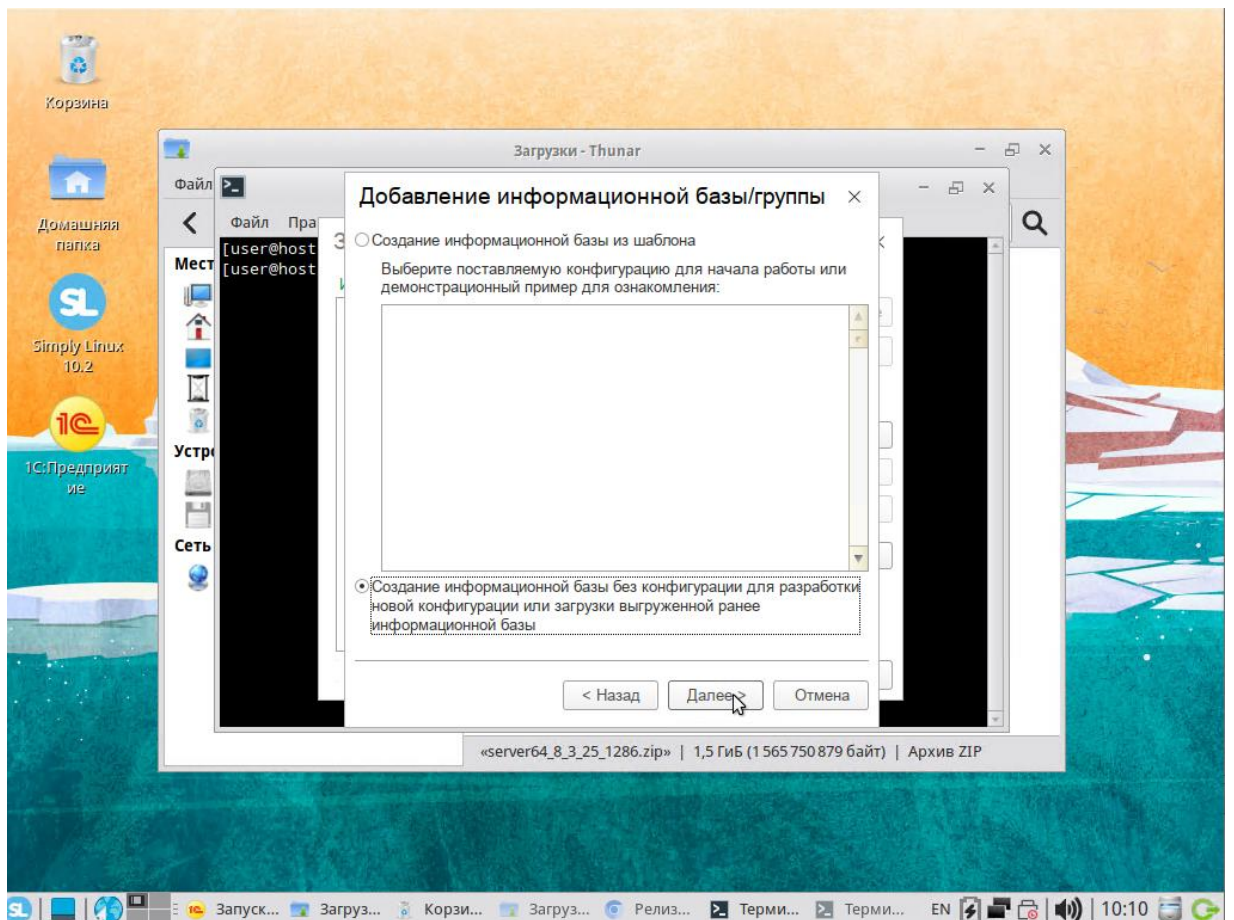
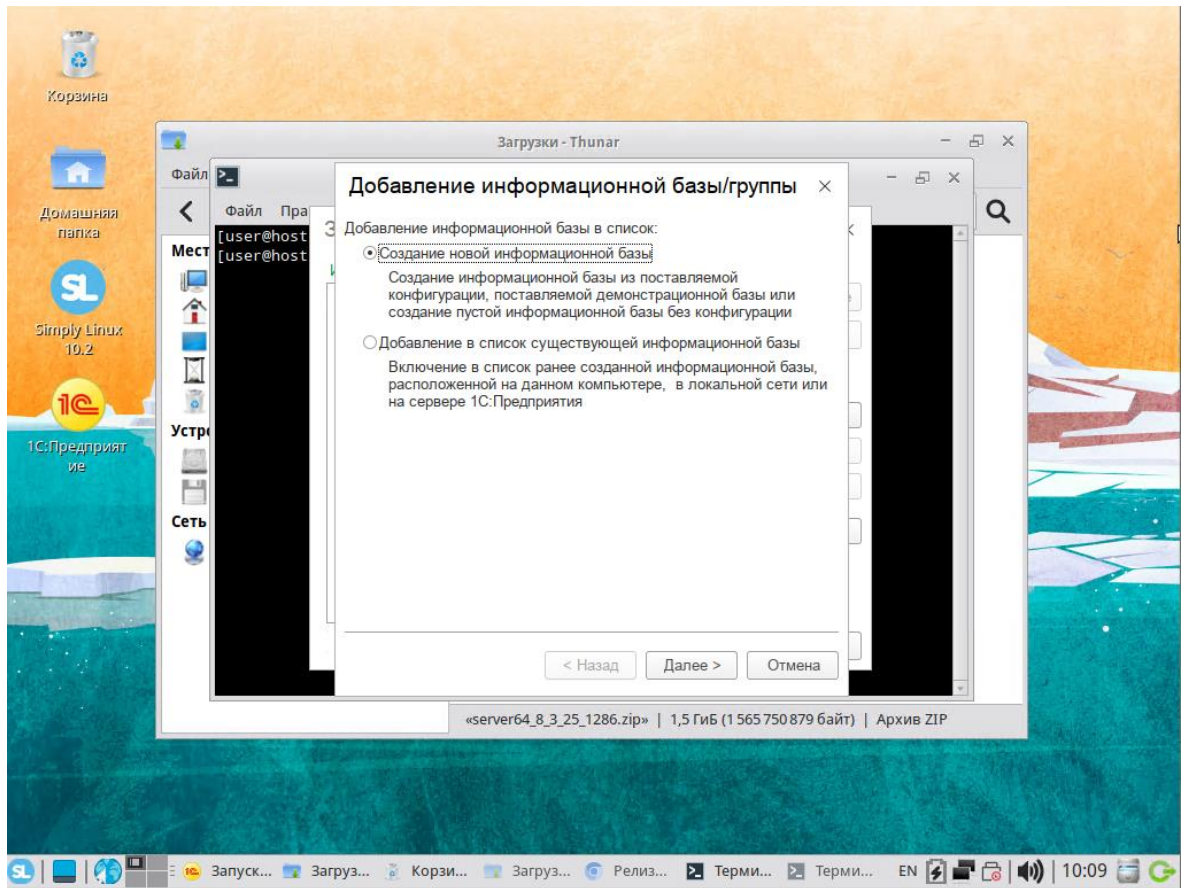




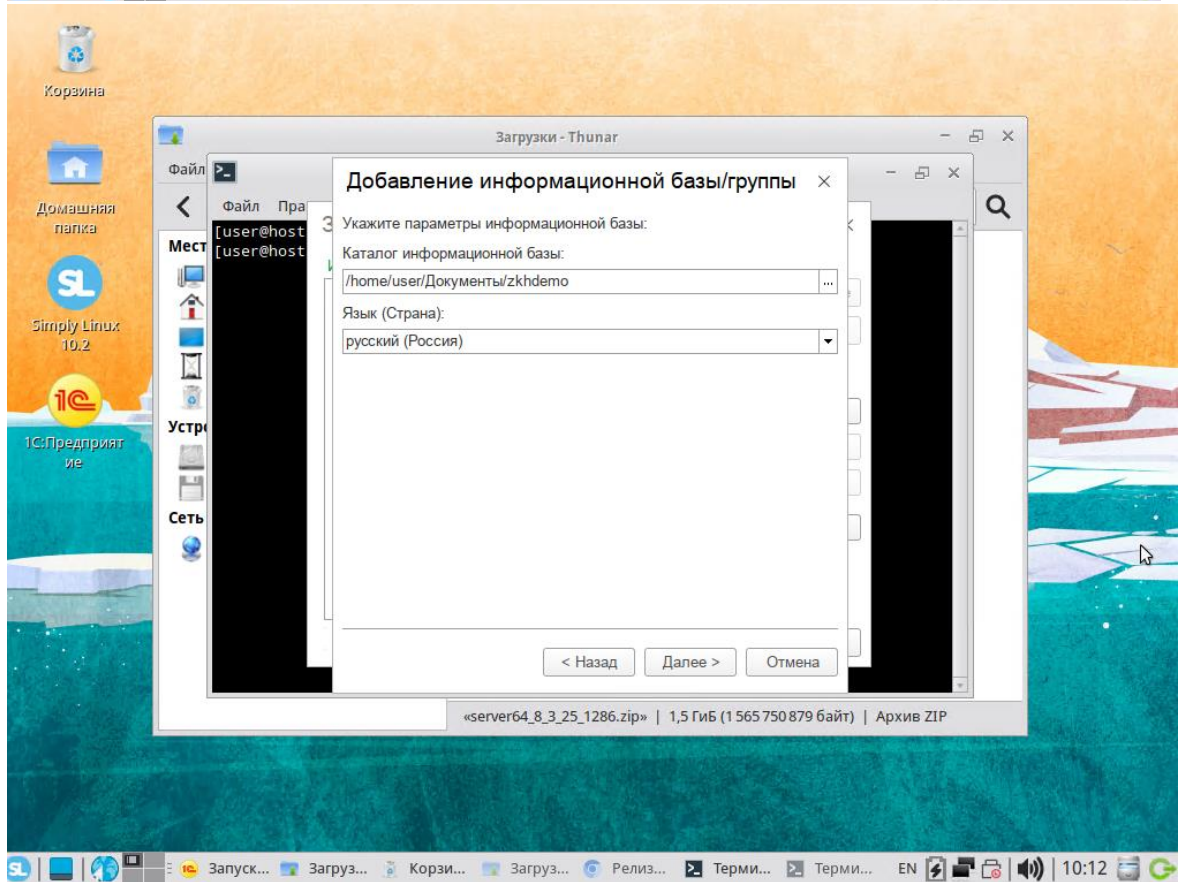
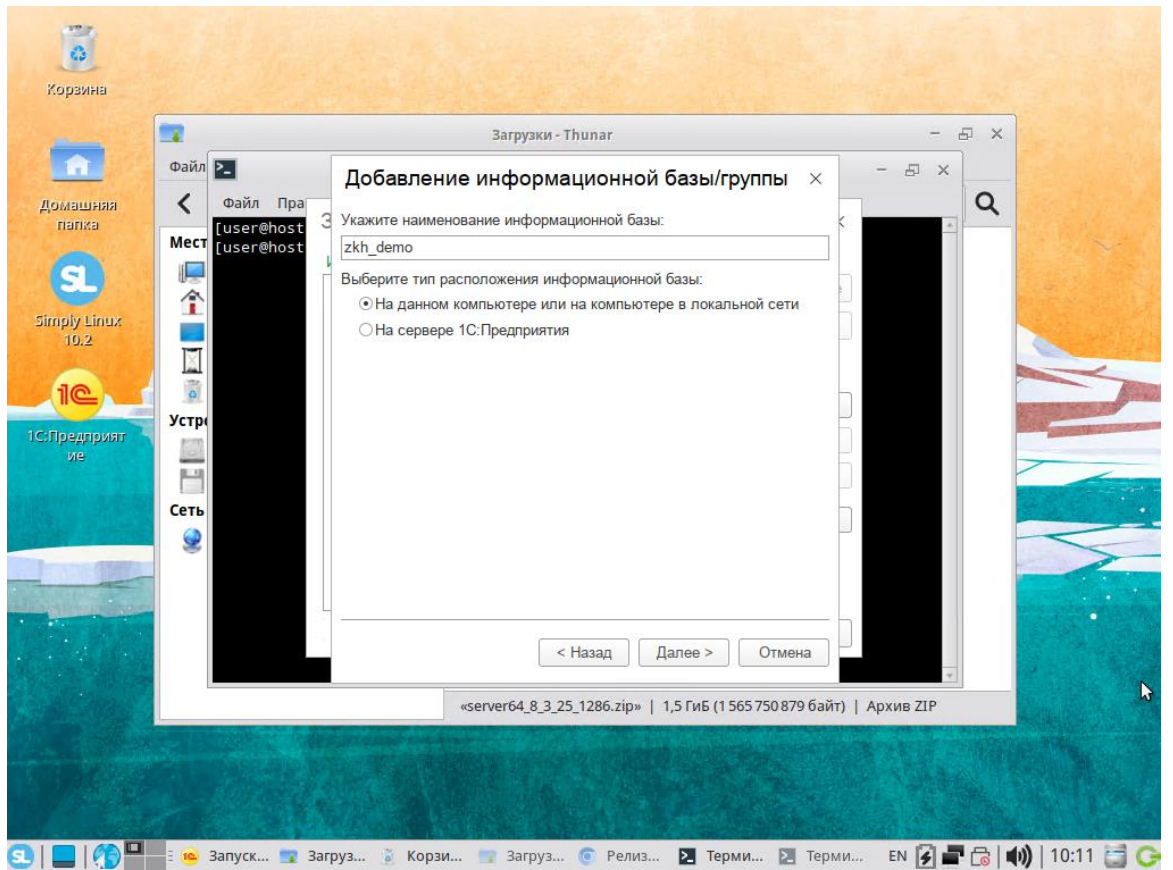
5. Создайте на рабочей станции файловую базу данных, нажав кнопку «Добавить»

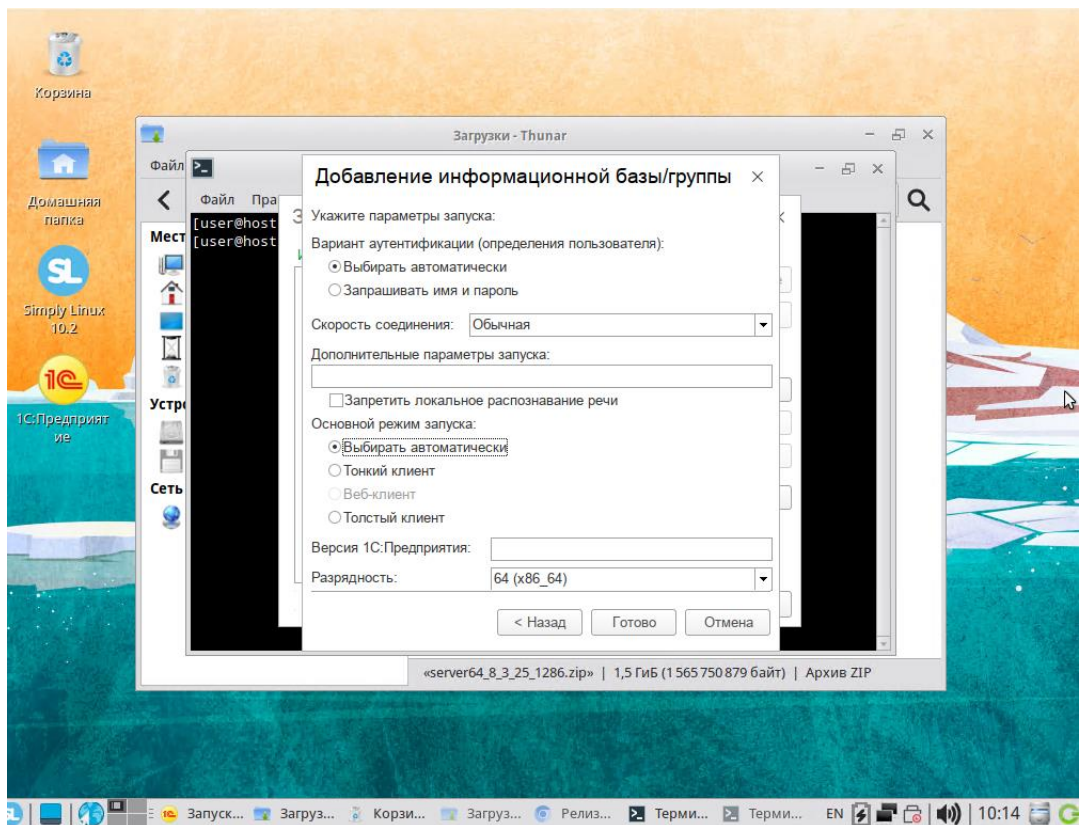


- 5.1. Создание базы данных, по следующим этапам:

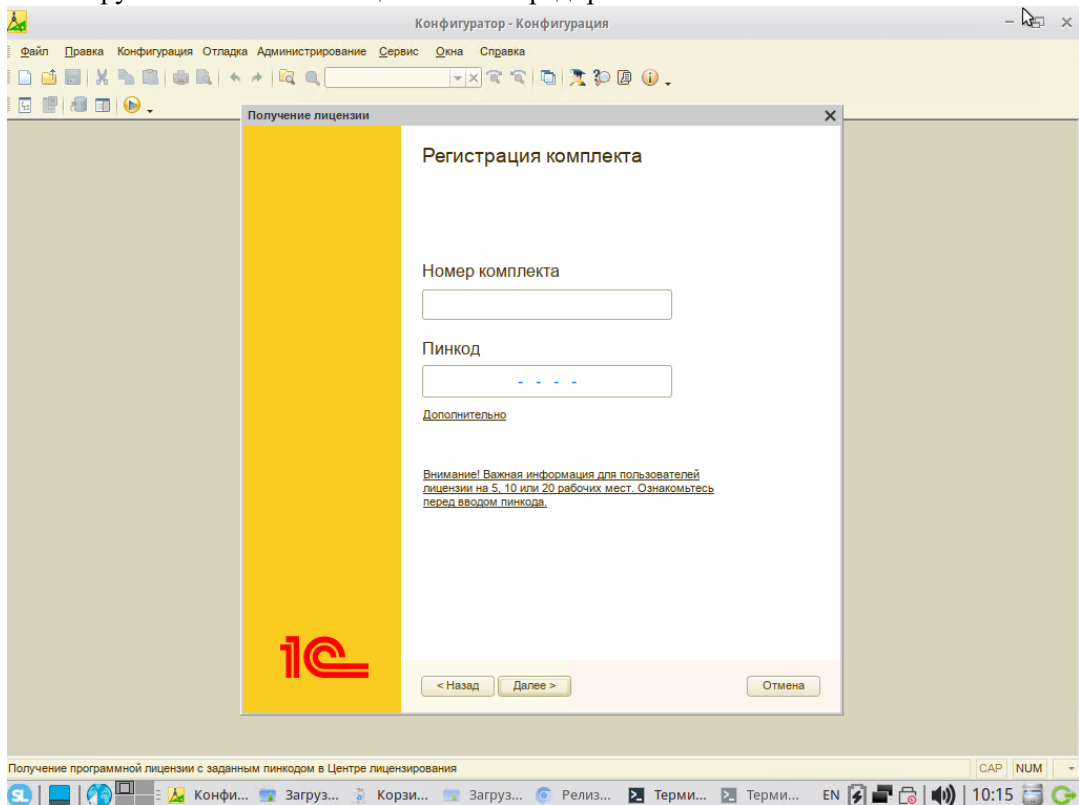


5.2. Присваиваем имя созданной базе данных.

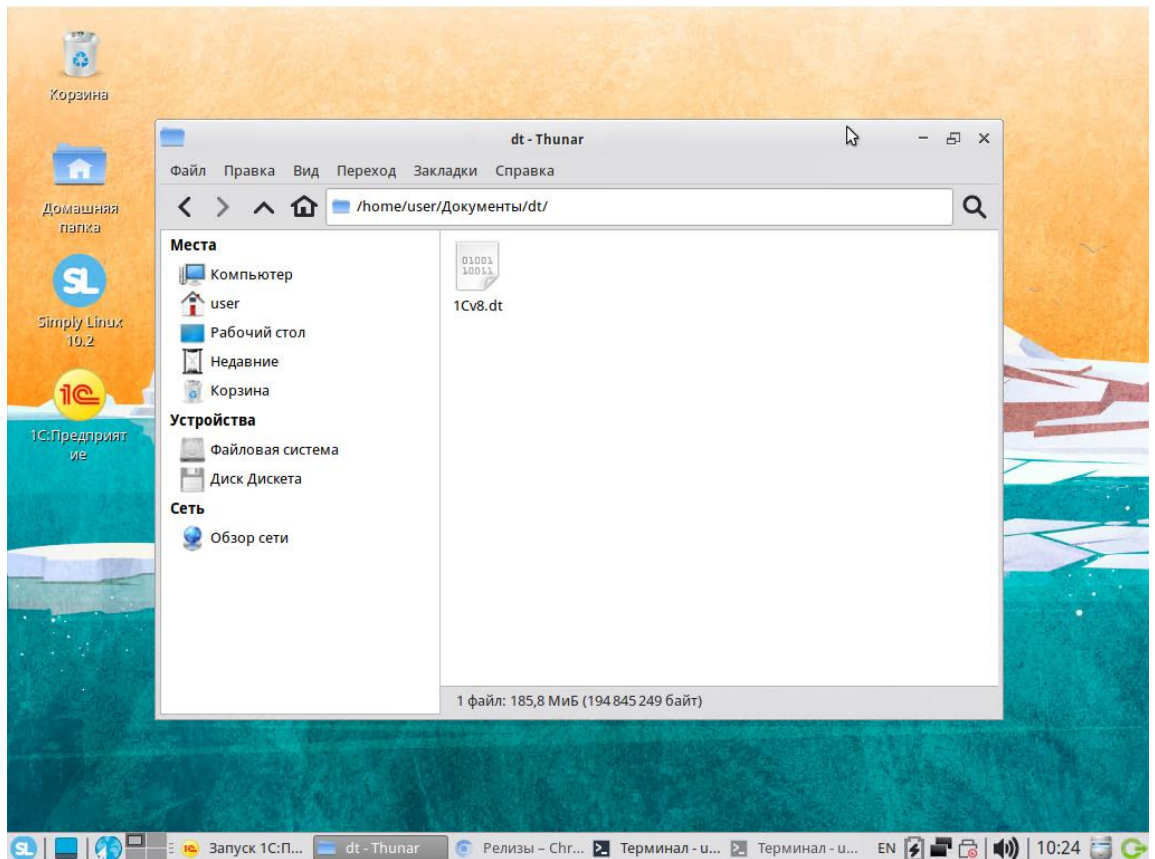




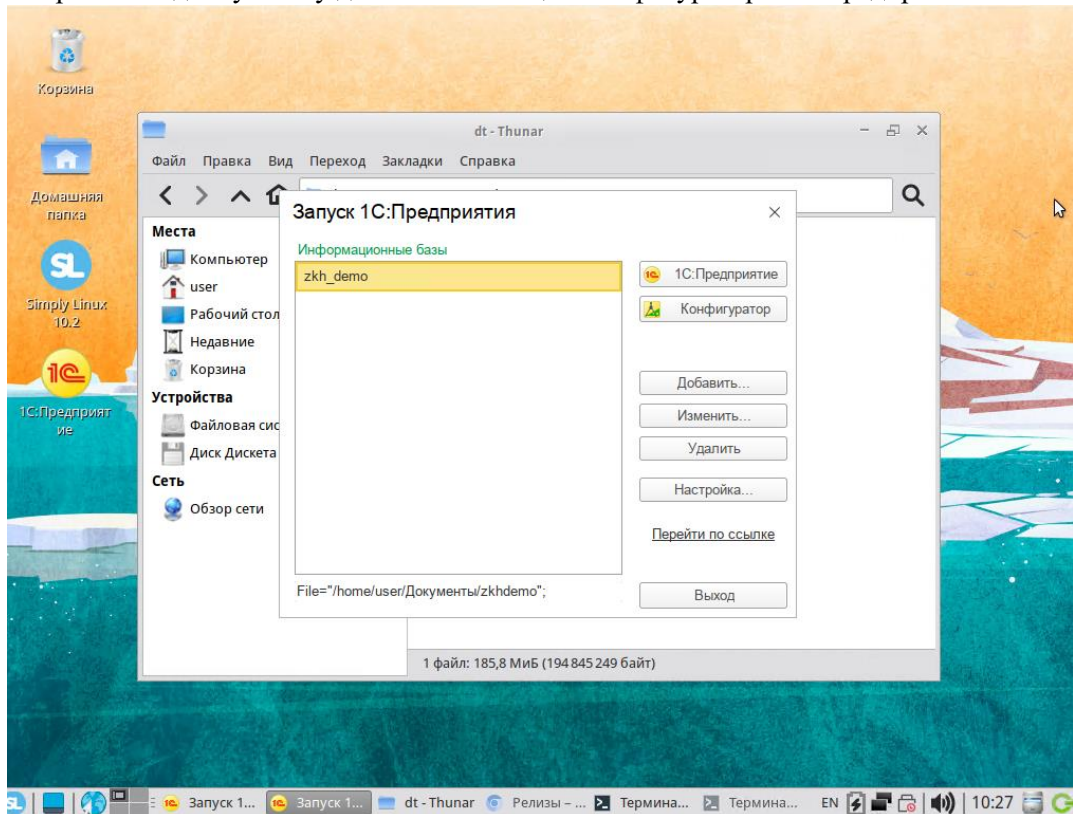
6. Активируйте клиентскую лицензию 1С Предприятие

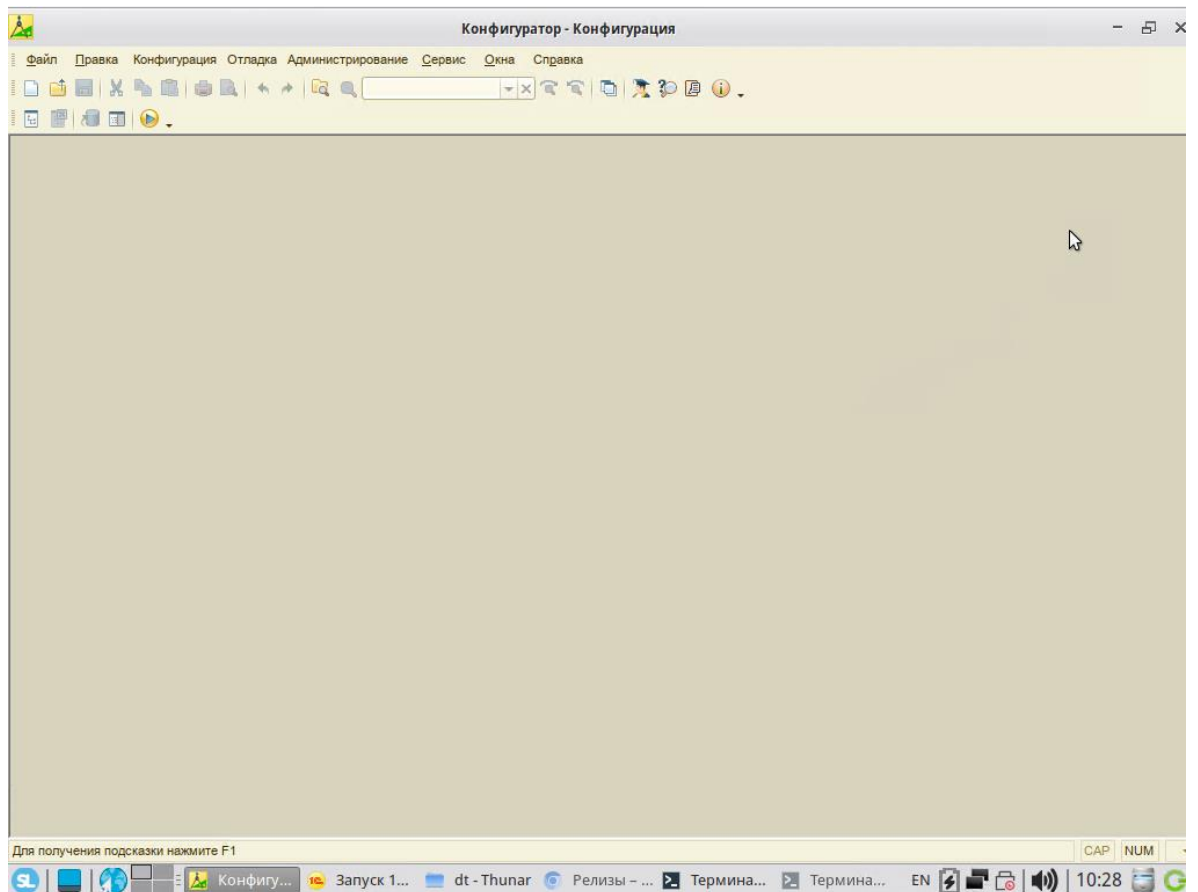


7. Скопируете полученный от АО «ИВЦ ЖКХ» dt файл на рабочую станцию.

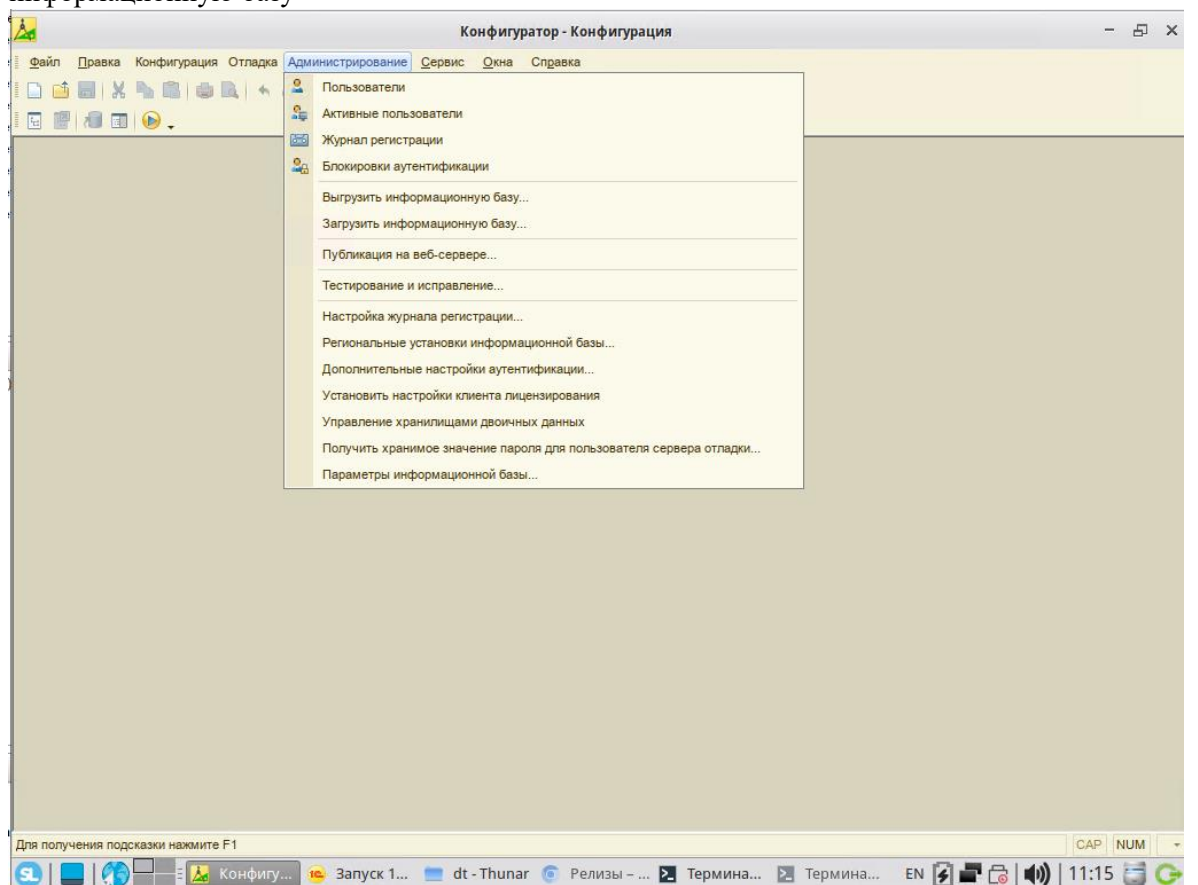


8. Откройте созданную базу данных с помощью конфигуратора 1С Предприятия





9. Загрузите dt файл в созданную базу данных. Администрирование -> Загрузить информационную базу



10. После загрузки dt файла можно приступать к работе.